

1 Months
BOLITRACE
90

Tarissement
Dry period



La solution diététique

pour les vaches laitières au tarissement

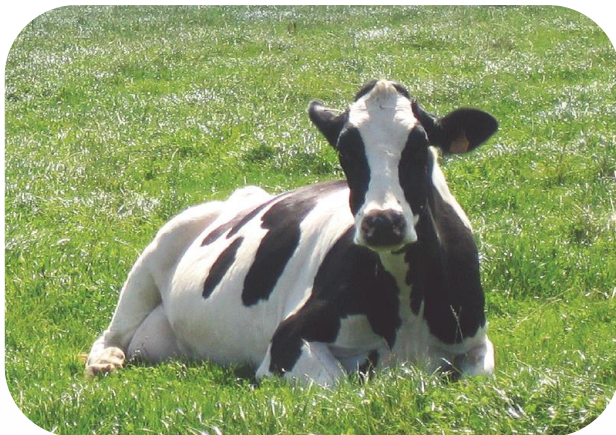
Le BOLITRACE 90 :

- Un apport prolongé et simplifié pour une période de 3 mois en oligo-éléments et vitamines

Pourquoi utiliser le BOLITRACE® 90 ?

- Complément en oligo-éléments et vitamines essentiels au cycle de production de l'animal
 - Optimisation du développement fœtal;
 - Préparation du vêlage et qualité du colostrum;
 - Démarrage de la lactation;
 - Reproduction: Préparation de l'œstrus;

BOLITRACE® 90



20 bolus par étui

Mode d'emploi :
Application au
tarissement



kersia
INVENTING A FOOD SAFE WORLD

- ✓ Aliment minéral diététique
- ✓ Apport prolongé en oligo-éléments et/ou vitamines chez les animaux à l'herbage

Ce produit est destiné aux vaches laitières au tarissement. Une dose de BOLITRACE® 90 se compose de deux bolus à libération contrôlée.

Mode d'emploi

Distribuer par voie orale une dose (2 bolus à libération contrôlée) de BOLITRACE® 90, dès le tarissement de l'animal. La durée active du bolus est de 90 jours. Administrer de préférence le bolus à l'aide d'un lance-bolus par une personne compétente ou par un vétérinaire.

Ne pas administrer à un animal couché. Ne pas administrer à un animal au poids inférieur à 400 kg. Il convient de demander l'avis d'un expert en alimentation (ou nutritionniste) ou d'un vétérinaire avant l'utilisation à propos du dosage des oligo-éléments dans la ration journalière et du statut en oligo-éléments du troupeau.

Il est nécessaire de faire un bilan des besoins en cuivre, cobalt, iode ou sélénium lors d'apport supplémentaire durant les 90 jours après l'ingestion des bolus par l'animal. La supplémentation simultanée en additifs présentant une teneur maximale à partir de sources autres que celles incorporées dans un bolus doit être évitée.

Composition

Matières grasses végétales (colza), oxyde de magnésium, stéarate de magnésium
Le bolus contient 0% de fer inerte.

Constituants analytiques:

Tous les constituants sont exprimés en proportion du poids total du bolus.

	Composition Active	Apport quotidien de 2 bolus sur 90 jours
Additifs nutritionnels:		
<i>Vitamines</i>		
E671 Vitamine D3	1 116 000 i.u./kg	1 860 i.u.
3a700 Vitamine E (Acétate dl α tocopherol)	37 500 mg/kg	62 mg
<i>Oligo-éléments</i>		
3b303 Cobalt (carbonate de cobalt)	8 000 mg/kg	13,3 mg
E4 Cuivre (oxyde de cuivre)	75 000 mg/kg	125 mg
3b202 Iode (iodate de calcium)	22 000 mg/kg	36,7 mg
E5 Manganèse (oxyde de manganèse)	80 600 mg/kg	134,3 mg
E8 Sélénium (sélénite de sodium)	2 250 mg/kg	3,75 mg
3b603 Zinc (oxyde de zinc)	228 750 mg/kg	381,3 mg
Constituants analytiques:		
Calcium	0,35%	-
Sodium	0,13%	-
Phosphore	Nul	-
Magnésium	5%	-

CONSIGNES DE CONSERVATION

À conserver dans un endroit frais et sec.

Ne pas ouvrir les sachets à l'avance. Tenir hors de portée des enfants.

La durée de vie est de 24 mois après fabrication. La date d'expiration est mentionnée clairement sur étiquetage.

Les vitamines sont présentes à des niveaux élevés jusqu'à 2 ans après la fabrication.

Poids net: 1,5 KG

Fabriqué par αFR12263001

Distribué par KERSIA – 55, Boulevard Jules Verger –

B.P 10180 – 35803 DINARD Cedex – France

Tél : +33 (0)2 99 16 50 00 Fax : +33 (0)2 99 16 50 20

